



„Andrzej Kowalczewski przyrodnik, leśnik, społecznik”

Towarzystwo Przyrodnicze „Żółw Błotny”

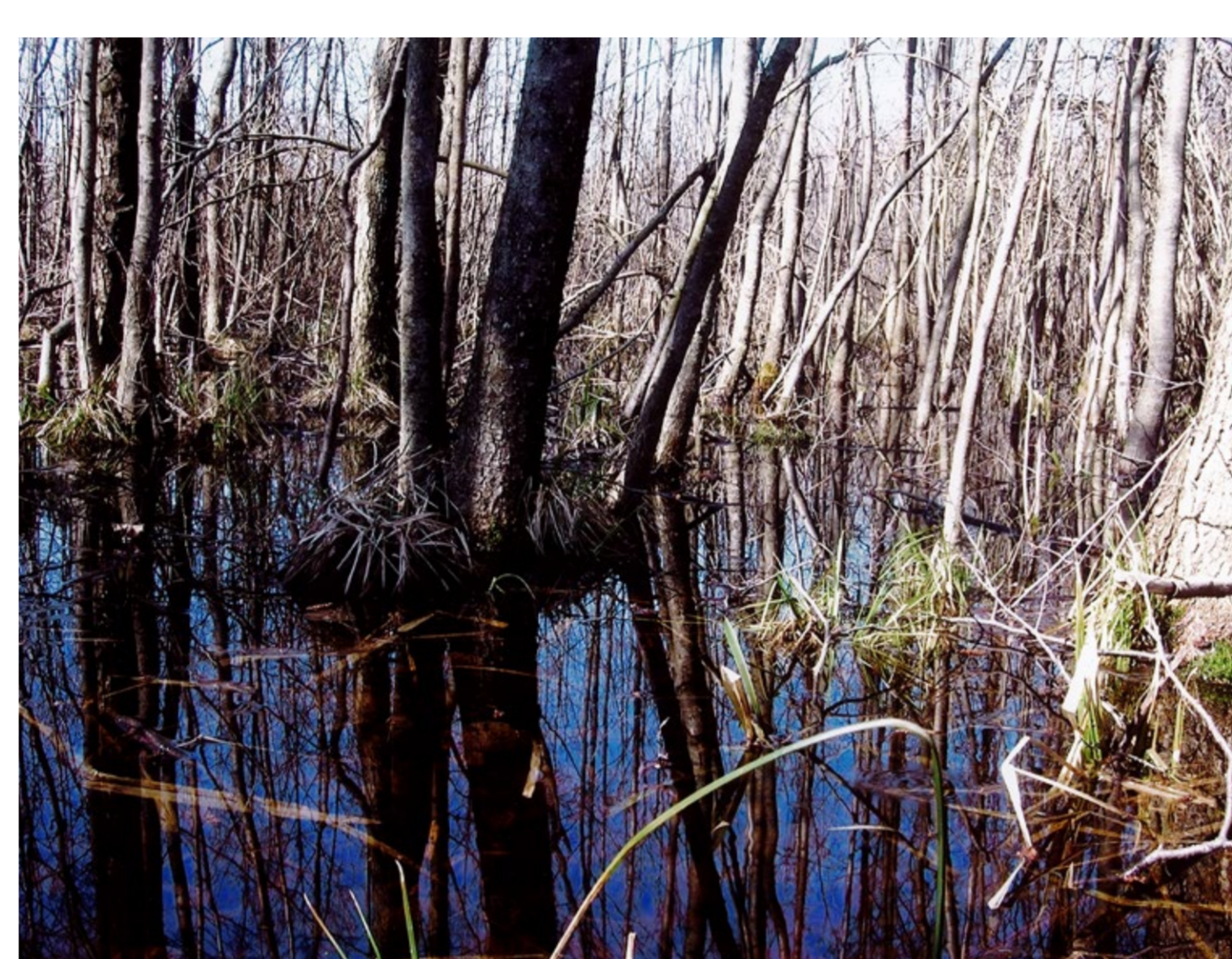
- **Andrzej Kowalczewski** był współzałożycielem Towarzystwa Przyrodniczego „Żółw błotny”.
- **Zebrań założycielskie Stowarzyszenia** odbyło się w dniu 7 listopada 2004 roku w Warszawie, zaś oficjalna rejestracja nastąpiła w dniu 11 lutego 2005 roku.
- **Towarzystwo Przyrodnicze „Żółw błotny”** to organizacja, której celem jest ochrona fauny i flory, a w szczególności ochrona żółwia błotnego i jego siedlisk, podejmowanie działań służących ich ochronie oraz rozbudzanie w społeczeństwie zainteresowań przyrodą.
- **Andrzej Kowalczewski był Prezesem Towarzystwa Przyrodniczego „Żółw błotny”** od początku jego działania do 2020 roku.



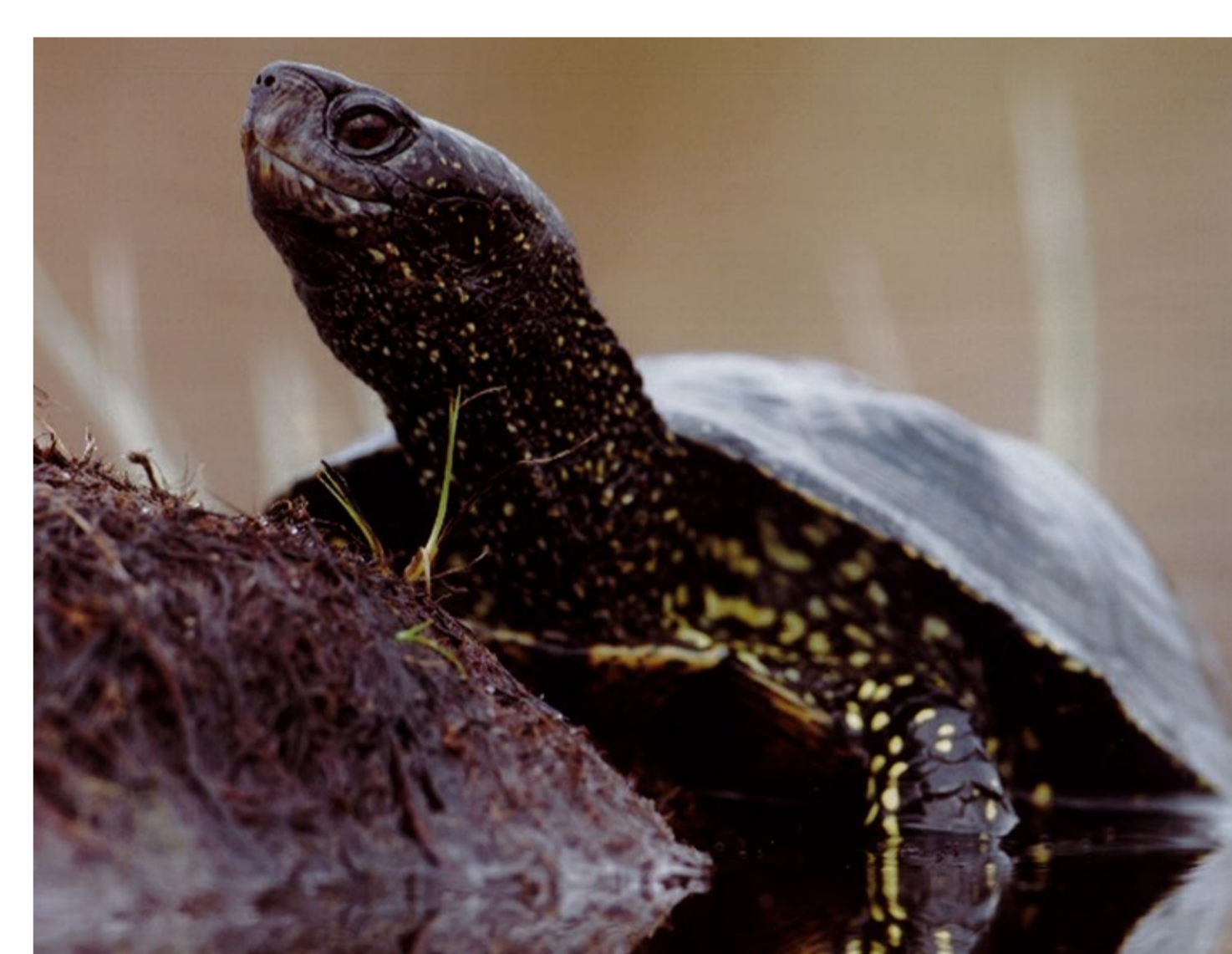
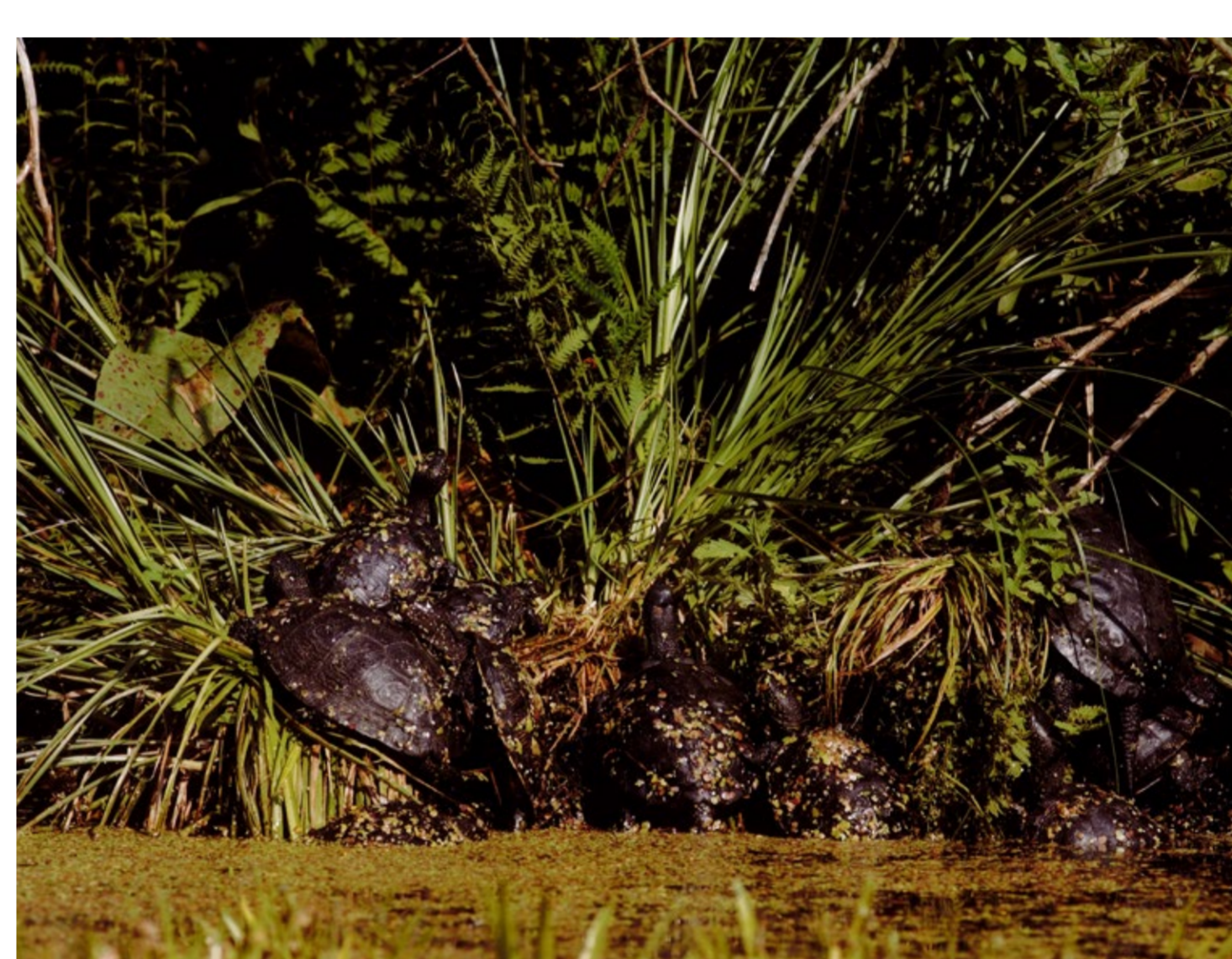
Projekt ochrony żółwia błotnego, wrzesień 1991 r., okolice rezerwatu Borowiec, Andrzejowa, fot. arch. Marka Krzemińskiego



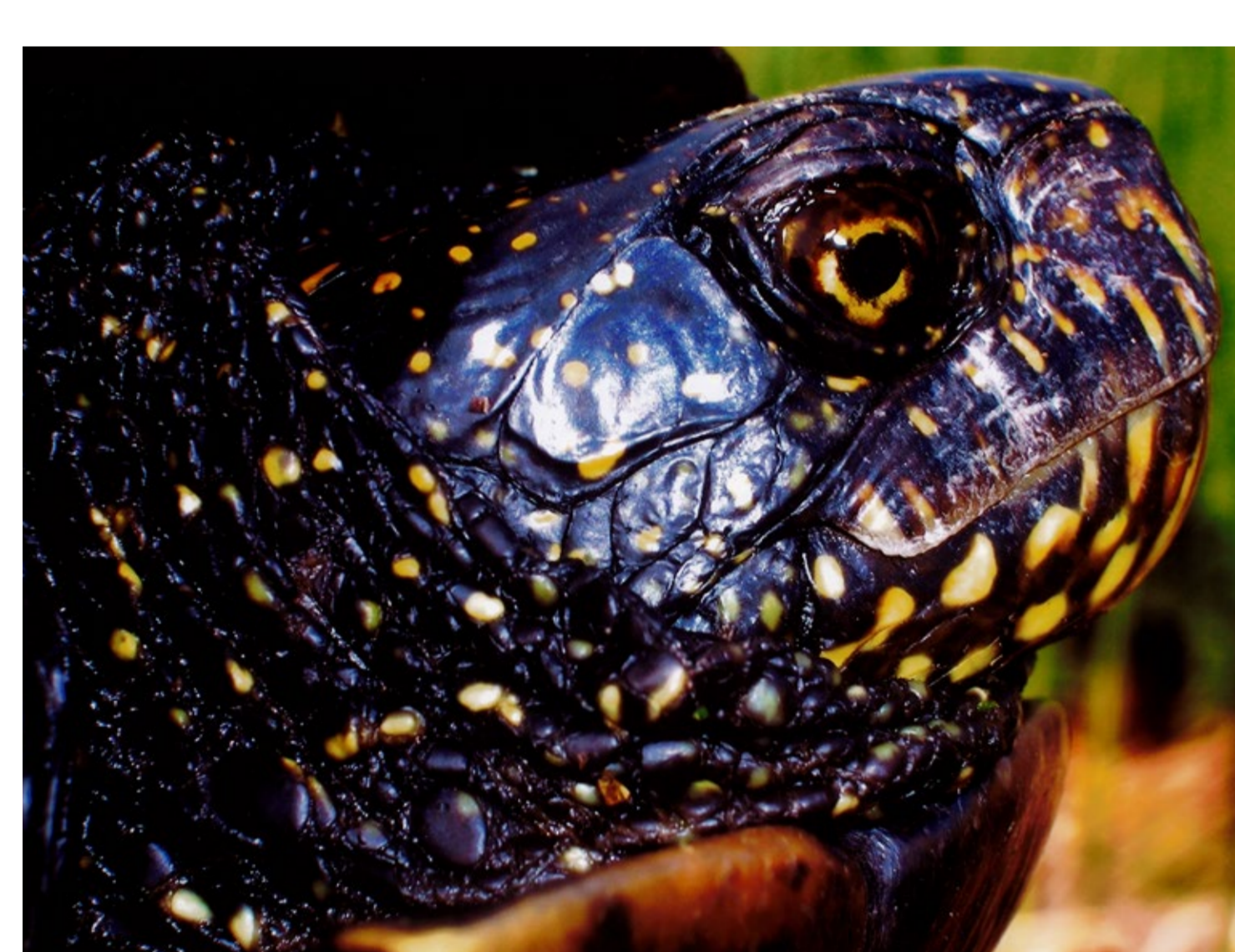
Środowisko żółwia błotnego, fot. Adam Kotowicz



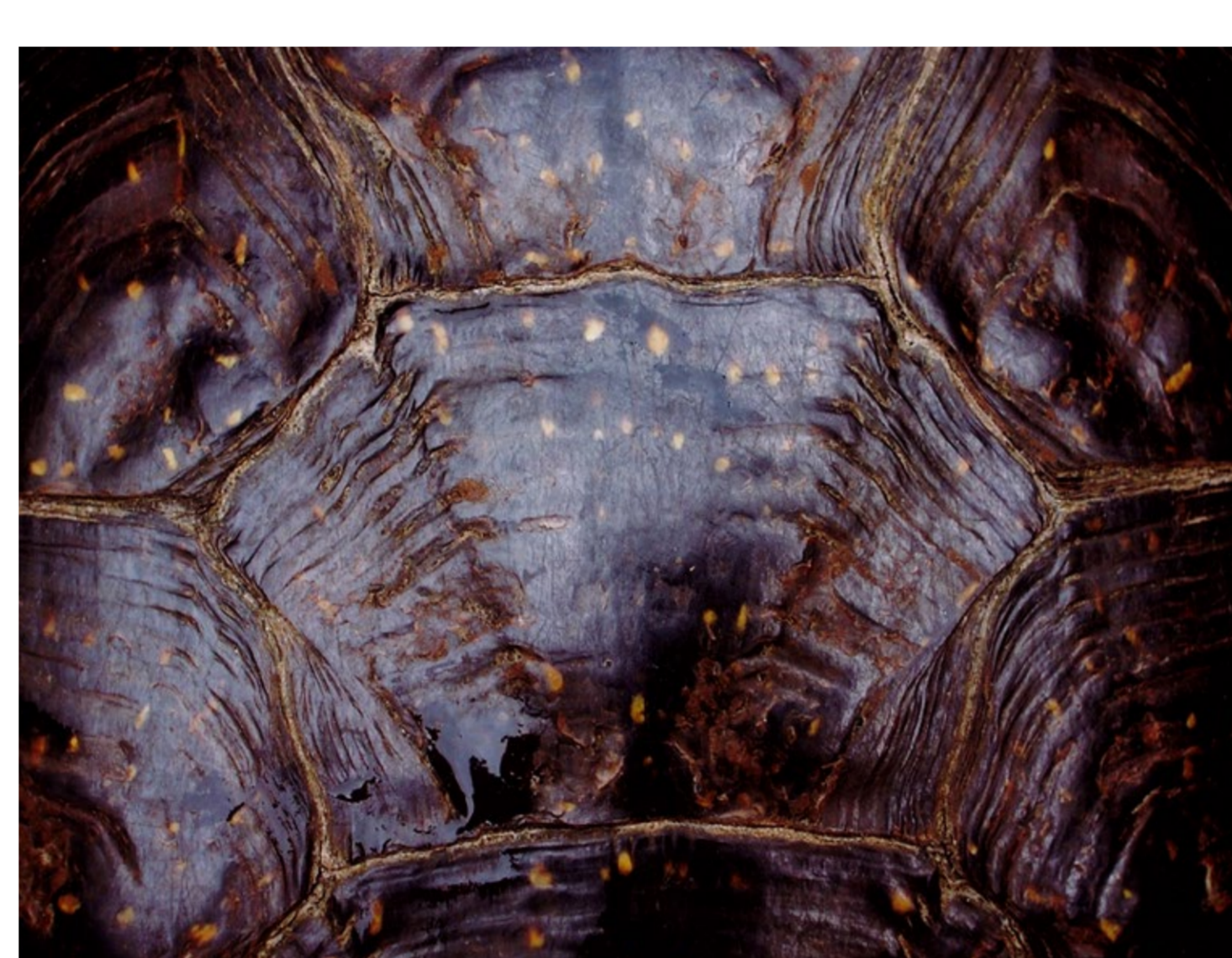
Żółwie wygrzewające się na kępie roślinności nadwodnej, fot. Maciej Rębiś



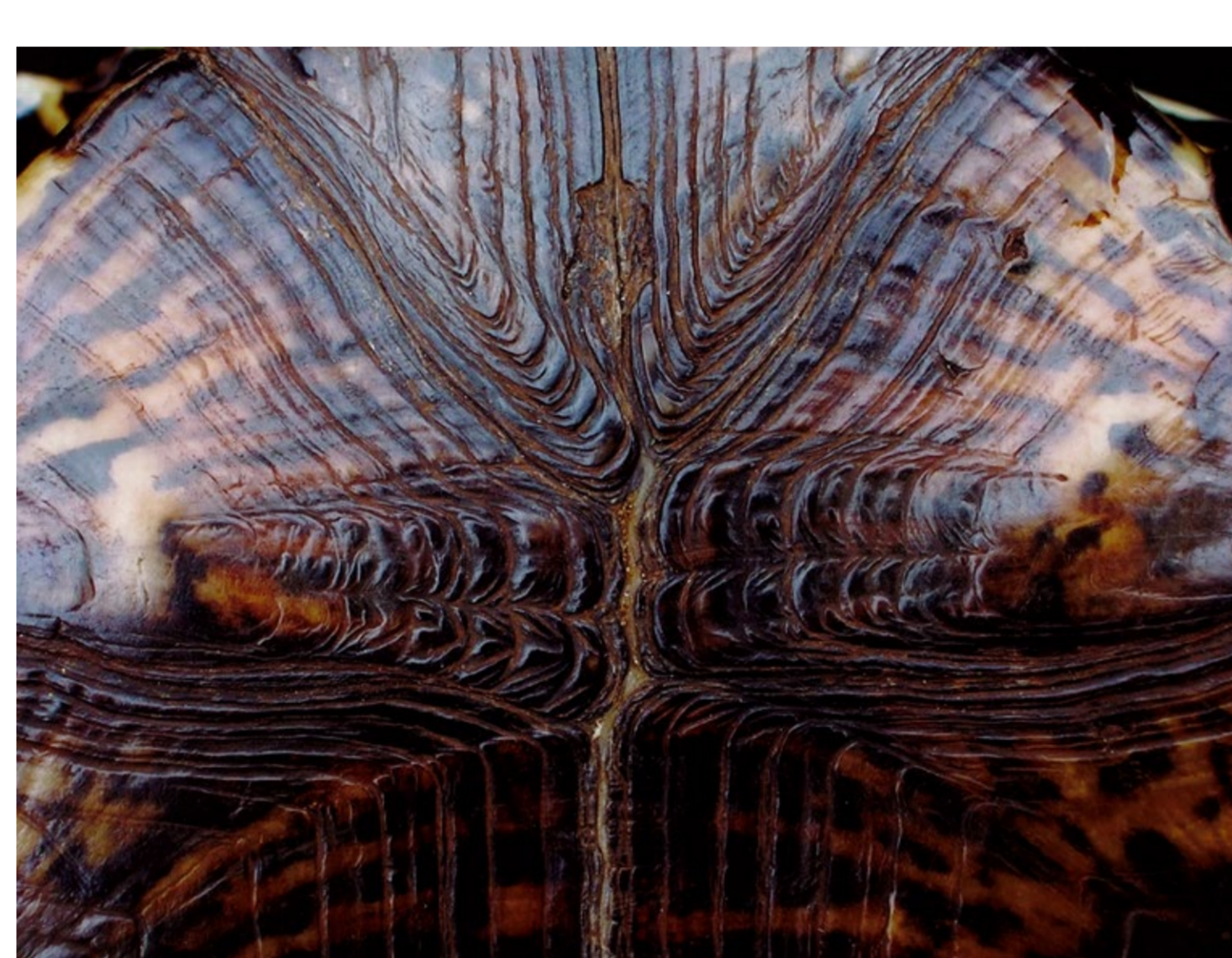
Żółw błotny, fot. Maciej Rębiś



Samica żółwia błotnego, fot. Adam Kotowicz



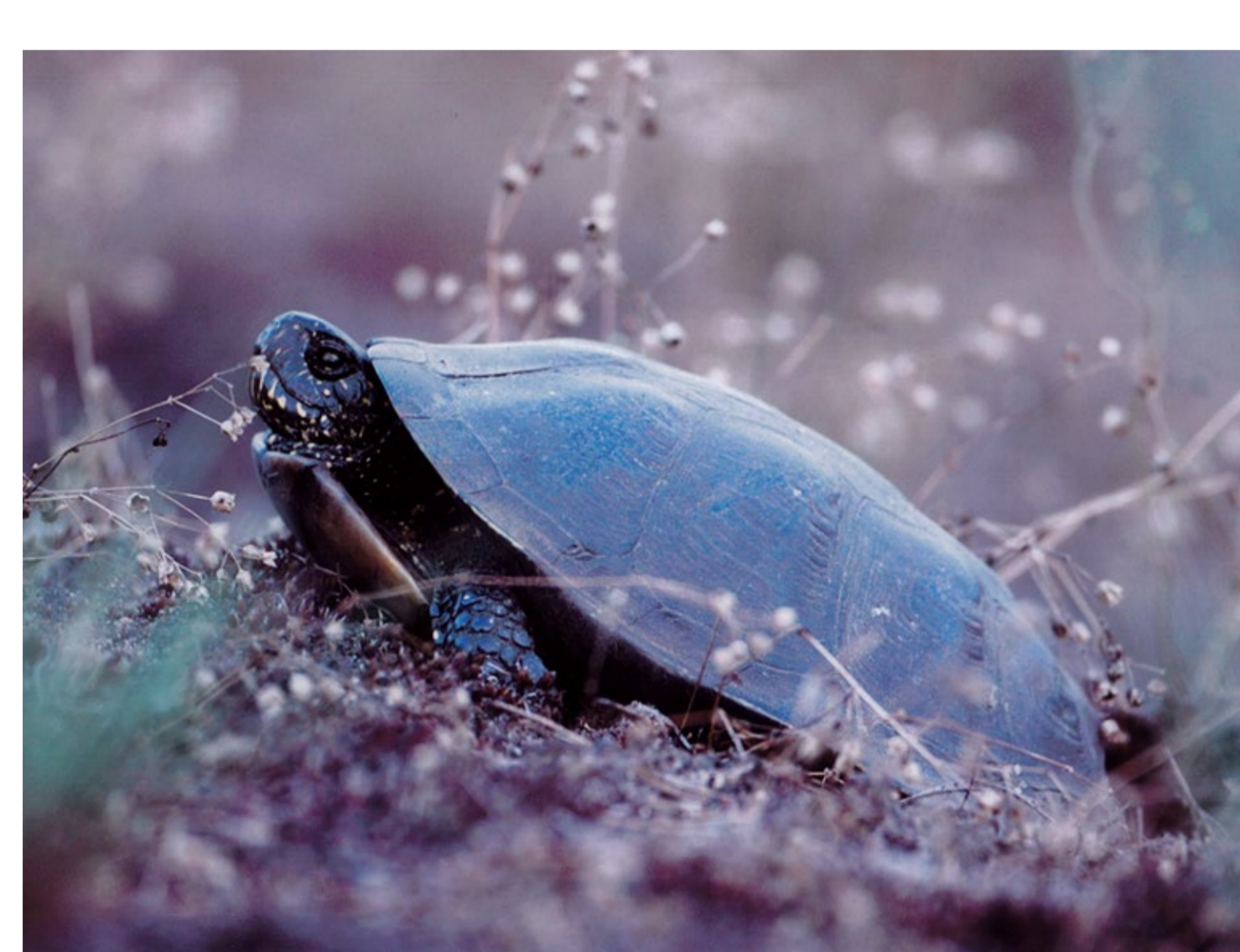
Karapaks, fot. Adam Kotowicz



Plastron, fot. Adam Kotowicz



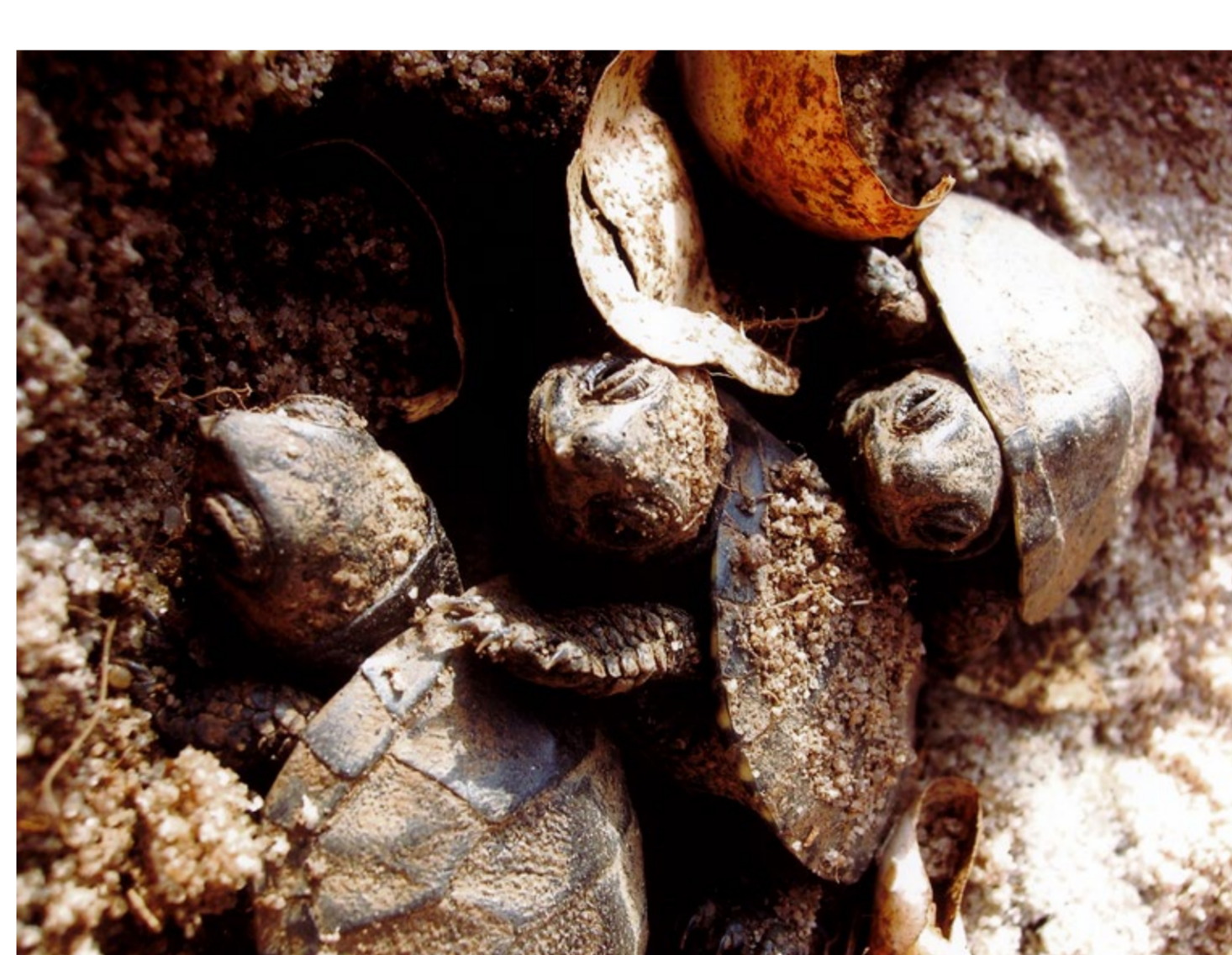
Ślad samicy żółwia błotnego w drodze na lęgownisko, fot. Adam Kotowicz



Składanie jaj przez samicę, fot. Maciej Rębiś



Młode żółwie po opuszczeniu komory lęgowej, fot. Adam Kotowicz



Młody żółw błotny po opuszczeniu komory lęgowej, fot. Adam Kotowicz



Młody żółw błotny, fot. Adam Kotowicz



Pomiar młodego żółwia błotnego, fot. Adam Kotowicz



Zarastające lęgownisko robinii akacjową, fot. Adam Kotowicz



Odmulanie stawu, fot. Adam Kotowicz

W opracowaniu wykorzystano zdjęcia i materiały: arch. Sławomira Chmielewskiego, Jerzego Chrzanowskiego, Cezarego Iwańczuka, Piotra Kacprzaka, Jacka Koby, Adama Kotowicza, Elżbiety Kowalczewskiej, Marka Krzemińskiego, Mieczysława Kurowskiego, Marka Miłkowskiego, Edyty Nowickiej, Macieja Rębisia, Jacka Tabora, Beaty Waluś, Błażeja Wojtowicza.

Opracowanie: Jacek Koba, Edyta Nowicka

Projekt: ARTIGRAF Tomasz Fijałkowski



RDLP w Radomiu
Nadleśnictwo Radom

